

VERWIRKLICHE DICH!

Die einzigartigste Fachfortbildung im Bereich integrativer Lernpraxen



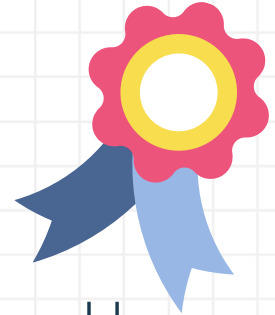
KOPFKINO.
AKADEMIE - VANESSA TAPPE

ERÖFFNE DEINE EIGENE INTEGRATIVE LERNPRAXIS

115 Stunden Expertenwissen in den Bereichen:

- **Resilienz**
- **Mobbing**
- **Kunsttherapie**
- **Lernförderung bei Lernschwächen & Lernstörungen**
- **Schüler mit AD(H)S**
- **Traumatisierte Schüler**
- **Schüler mit Autismus-Spektrum-Störung**
- **Social Media, Marketing, Logo, Homepage**

STUNDENVERTEILUNG UND AUSBILDUNGSINHALTE



Resilienzberater/in:

Die Resilienz ist unser psychisches Immunsystem und kann aufgebaut und gestärkt werden. Zu den Ausbildungsinhalten gehören die Definition und Bedeutung, die sieben Schritte einer Resilienzberatung und alle dazugehörigen Methoden und Inhalte.

Nach Abschluss der Ausbildungseinheit könnt Ihr mit Jugendlichen und Erwachsenen arbeiten.

Ausbildungsdauer ca. 10 Stunden (á 60 Minuten)

Mobbingbeauftragte/r:

Was ist eigentlich Mobbing? Welche Struktur steckt hinter Mobbing? Wie könnt Ihr mit Klassen/ Gruppen zum Thema Mobbing arbeiten? Wie könnt Ihr Einzelfälle im Schulumfeld beraten? Was sind die rechtlichen Aspekte?

All' diese Fragen werden in der Ausbildungseinheit "Mobbingbeauftragte/r" beantwortet.

Nach Abschluss der Ausbildungseinheit könnt Ihr mit Schulen, Gruppen und Kindern/Jugendlichen arbeiten.

Ausbildungsdauer ca. 10 Stunden (á 60 Minuten)

Kunst & Gefühle – Kunsttherapie Kinder & Jugendliche:

Diese Ausbildungseinheit lässt Euch in eine Welt innerseelischer Symbole und Bilder abtauschen. Wir erforschen, was im Unterbewusstsein lebt und schwer in Worte zu fassen ist.

Im Lebensalltag vieler Kinder und Jugendlicher haben Gefühle wie Wut, Trauer, Erschöpfung, Überforderung und Angst oftmals keinen Platz mehr. Diese Ausbildung erfordert keine künstlerischen Ausnahmetalente. Es ist nur wichtig sich zu öffnen und darauf einzulassen.

Themen:

Kunst & Gefühle

Kunst & Prüfungsangst

Kunst & Wut



Nach dem Abschluss der Ausbildungseinheit könnt Ihr mit Kindern und Jugendlichen arbeiten. Auch die Arbeit in Gruppen ist möglich.

Ausbildungsdauer ca. 30 Stunden (á 60 Minuten)

Arbeit mit...

...traumatisierten Schülern

...Schülern mit Autismus-Spektrum-Störung

...Schülern mit AD(H)S

Diese Ausbildungseinheit umfasst die wesentlichen Merkmale, Begegnungsmöglichkeiten und anschauliche Beispiele. Außerdem enthält sie wichtige Hinweise zur Nachteilsausgleichsstellung.

Ausbildungsdauer ca. 15 Stunden (á 60 Minuten)

Integrative Lernförderung bei Lernschwächen und Lernstörungen:

Diese Ausbildungseinheit umfasst die Lernstörungen Dyskalkulie und Legasthenie sowie die Lernschwächen Rechenschwäche und Lese-Rechtschreibschwäche. Und ja, es gibt einen Unterschied! Diesen Unterschied und viele weitere spannende Fakten und Methoden finden sich in dieser Einheit.

Lesen, Schreiben und Rechnen ermöglicht uns die Teilhabe an der Gesellschaft. Doch wie fördere ich Kinder, die eine Lernstörung oder Lernschwäche haben? Welche Ursachen kann es geben? Was sind die Symptome? Wie gehe vor? Wie erstelle ich einen Förderplan? Was muss ich beachten?

Auf diese und noch mehr Fragen werden wir eine Antwort erhalten.

Sidefact: Wusstest Ihr, dass (je nach Statistik) 4-7 % der Schüler eines Jahrgangs betroffen sind?

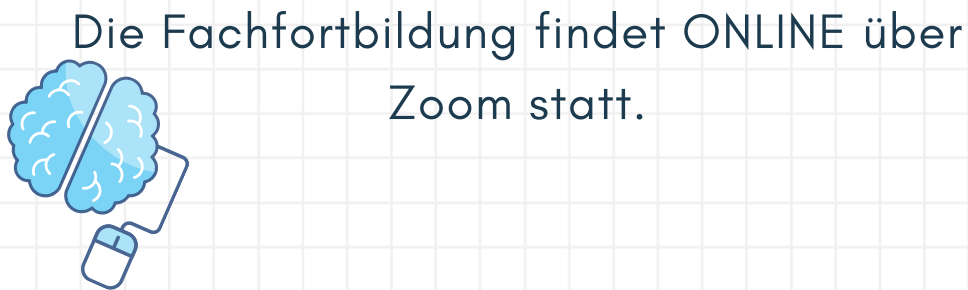
Ausbildungsdauer ca. 30 Stunden (á 60 Minuten)

Der letzte Schritt zur Selbstständigkeit:

In der letzten Einheit helfe Euch bei der Namensfindung, dem Social Media Aufbau, dem Logo und der Homepage. Zusammen erstellen wir eine stabile Grundlage für die Selbstständigkeit.



Ausbildungsdauer ca. 15 Stunden (á 60 Minuten)



Die Fachfortbildung findet ONLINE über
Zoom statt.

Alle Ausbildungseinheiten werden mit einem Zertifikat abgeschlossen. Du erhältst alle Fortbildungsdateien und viele zusätzliche Extras: Methodenkoffer, Vorlagen & Co.

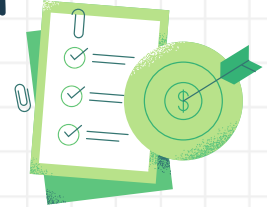
Außerdem ist deine Praxis danach eine Partner-Praxis von KOPFKINO. ! Sie wird auf meiner Homepage erscheinen und für Supervisionen erhältst du einen Partner-Preis.

Die einzigartigste Fachfortbildung im Bereich integrativer Lernpraxen

Investition:

Intensive Einzelfachfortbildung:

1 x Zahlung 6.990€ 3x Zahlung 2.350€ 12x Zahlung 595 €
oder Anzahlung 3.000€ und 12x 340€



Eine Investition in Wissen bringt immer noch
die besten Zinsen - Benjamin Franklin